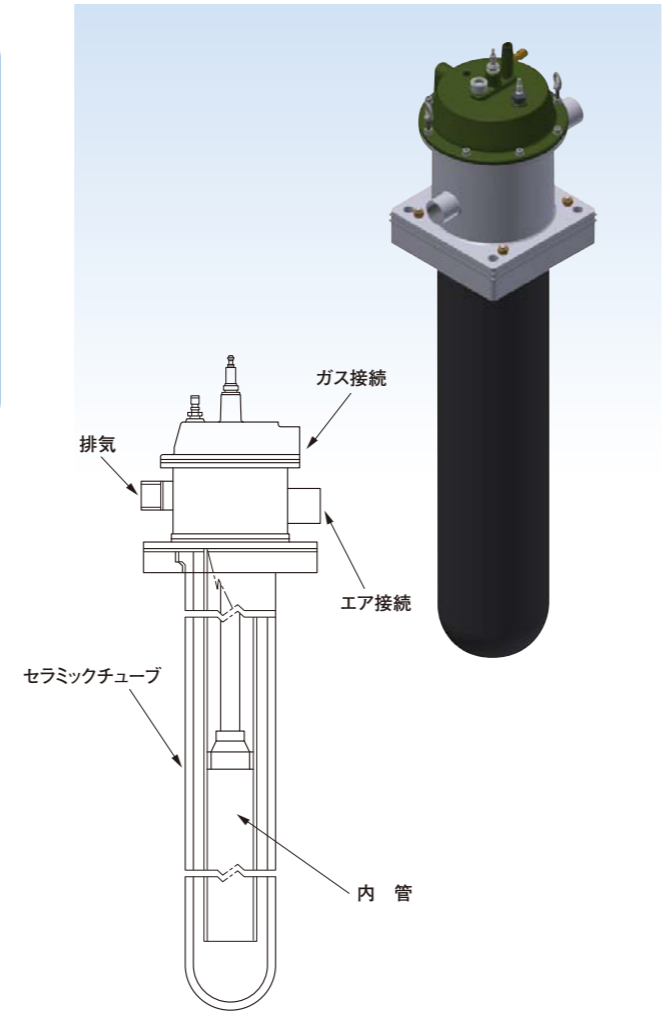


パッケージバーナ  
**SHOEI** TOTAL ENERGY CREATOR  
**ガスセラミック浸漬ヒータ**  
CIH-100A,150A,225S

**大幅な省エネルギーとメタルロスの低減を実現したガスセラミックチューブ。**

**特長**

- 1 ガスセラミックチューブは、アルミニウムや亜鉛などの熔融金属内部からの直接加熱することにより、酸化物の減少、溶湯温度の均一性、アルミ溶解炉や亜鉛メッキ炉で大幅な省エネルギーとメタルロスの低減が実現できます。
- 2 溶解金属への熱伝達の向上
- 3 溶湯温度の均一化
- 4 溶解金属へのガス吸収の低減
- 5 ドロスの減少



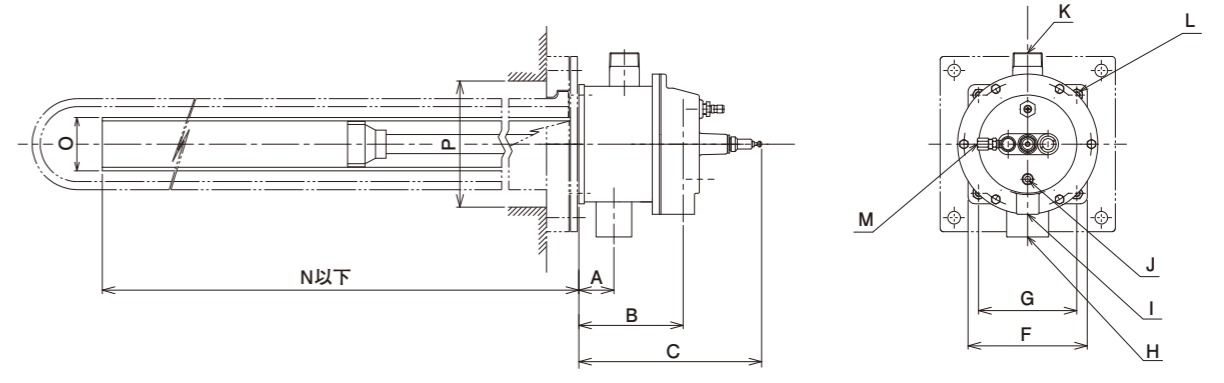
**主な用途**

- アルミ溶解炉・保持炉
- 亜鉛溶解炉

**仕様**

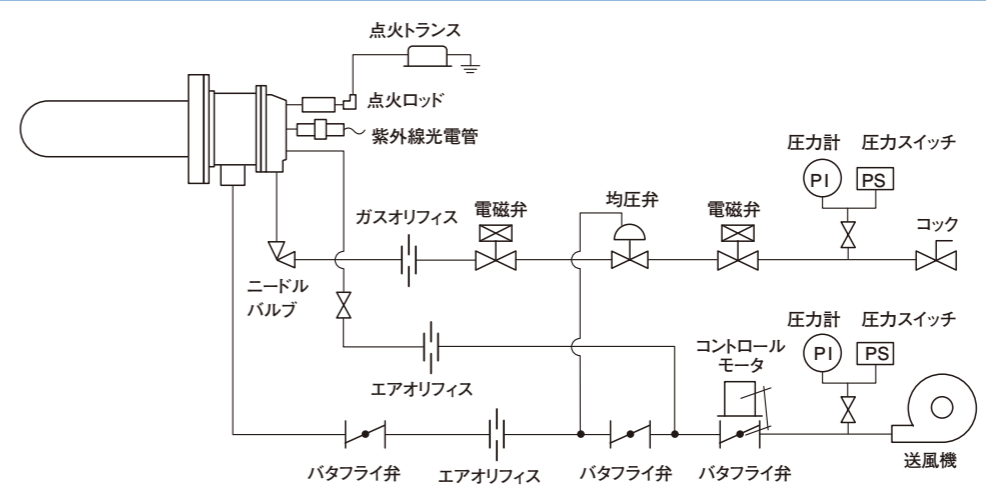
型式	CIH-100A	CIH-150A	CIH-225S
最大/最小燃焼量(kW)	23.3 / 7.0	40.7 / 11.6	58.1 / 23.3
供給ガス圧(kPa)		5.9以上	
供給エア圧力(kPa)		5.9以上	
点火方式	スパークロッドによるメインダイレクト点火		
検知方式	紫外線光電管		

**外形寸法**



型式	CIH-100A	CIH-150A	CIH-225S	
外形寸法(mm)	A	50	75	65
	B	148	246	300
	C	270	370	415
	D	130	160	190
	E	130	160	200
	F(□)	170	260	380
	G(□)	140	210	330
接続径(Rc)	H(エア)	1 1/4		
	I(ガス)	1/2		
	J(1次エア)	3/8		
	K(排気)	1 1/4	1 1/2	2
取付寸法(mm)	L	4-φ12	4-φ19	4-φ18
紫外線光電管冷却口	M(φ)	10		
内管長(mm)	N	875	788	1000
内管径	O	2 1/2	4	6
取付開口寸法(mm)	P(φ)	200	245	330

**フローシート例**



**取扱上の注意**

- チューブ底は、炉床より100mm以上あげてください。
- バーナチューブの間隔は、200mm以上あげてください。
- バーナチューブと炉壁は、100mm以上あげてください。
- 炉内排気型については、排気口を点検口へ向けないでください。
- 炉外排気型については、排気ダクトを排気口へ直接つなげないでください。