



液加熱バーナ

# HLSバーナ

大阪ガス株式会社開発品

HLS-100K,200K,400K

## 高効率で液加熱ができ、 浸管式液加熱に使用するバーナ。

### 特長

- 1 高流速(max100m/s)で燃焼排ガスが浸管内を流れるので、総括伝熱係数は0.09~0.14kW/m<sup>2</sup>℃(従来の約3倍)と高く、高効率で液加熱ができる。
- 2 ターンダウンが大きく、低燃焼時も低空気比でバーナ運転ができ、省エネルギーである。
- 3 高負荷燃焼により、また伝熱係数も高いため、浸管スペースがコンパクトである。



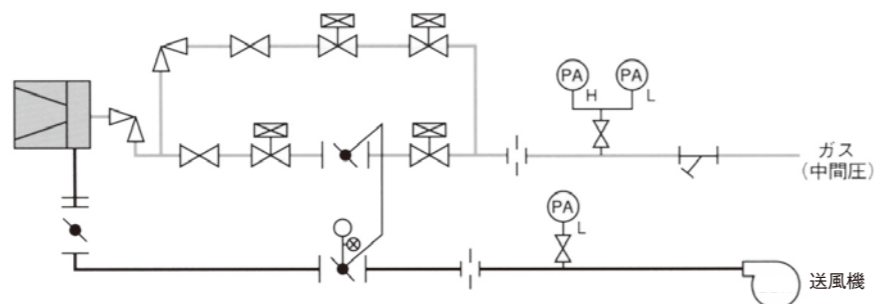
### ● 火 炎



### 主な用途

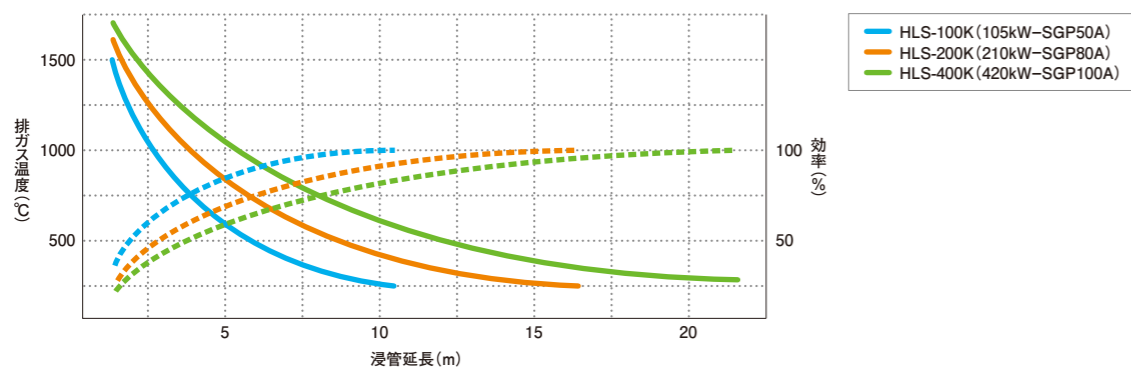
- 非鉄金属溶解炉
- 塗装、鍍金などの前処理工程での湯洗、脱脂、化成処理などの各種液加熱。

### フローシート (液中燃焼装置)



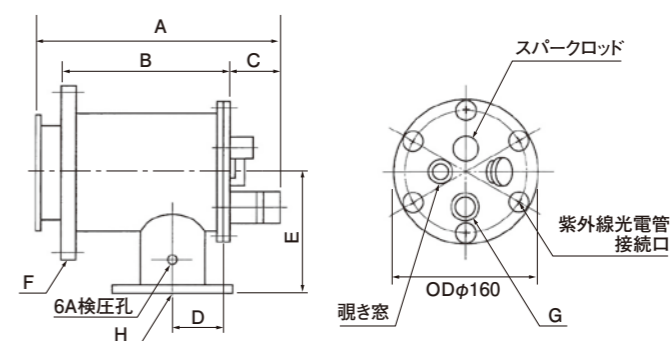
### データ

#### ■ 燃焼量別浸管延長と排ガス温度および効率の関係(計算値)

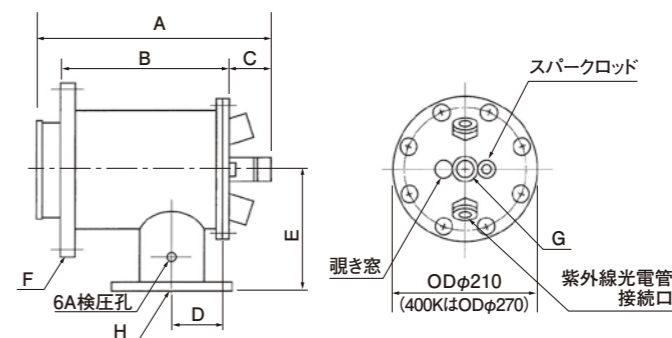


### 仕様・外形寸法

#### ▶ HLS-100K



#### ▶ HLS-200K,400K



| 型式                        | HLS-100K | HLS-200K | HLS-400K | 備考                |
|---------------------------|----------|----------|----------|-------------------|
| ガス種                       |          | 13A      |          |                   |
| 定格燃焼量 (kW)                | 105      | 210      | 420      | 低位発熱量             |
| 標準ガス量 (m <sup>3</sup> /h) | 9.1      | 18.2     | 36.4     |                   |
| 標準ガスヘッド圧 (kPa)            |          | 2.9      | 3.9      | m=1.1 供給ガス圧5.9kPa |
| 標準エア量 (m <sup>3</sup> /h) | 110      | 220      | 440      | m=1.1             |
| 標準エアヘッド圧 (kPa)            |          | 2.9      | 3.9      | 供給エア圧7.8kPa       |
| 外形寸法 (mm)                 | A        | 341      | 381      | 438               |
|                           | B        | 222      | 248      | 308               |
|                           | C        | 70       | 100      | 100               |
|                           | D        | 66       | 77.5     | 100               |
|                           | E        | 150      | 180      | 200               |
| 取付寸法 (フランジJIS5K)          | F        | 4        | 6        | 8                 |
| 接続径 (R)                   | G (ガス)   | 3/4      | 1        | 1 1/4             |
| 接続径 (フランジJIS5K)           | H (エア)   | 2        | 3        | 4                 |
| ターンダウン                    | 6:1      | 10:1     | 13:1     | 標準浸管使用時           |
| 点火方式                      | 時限パイロット  |          |          |                   |
| 検知方式                      | 紫外線光電管   |          |          |                   |

### 取扱上の注意

- 標準仕様外の燃焼筒及び浸管を使用する場合は、特別仕様となる。
- 設置に際しては燃焼筒とバーナ中心を一致させる。
- 浸管の曲り部には、ロングエルボ、ロングバンドを使用する。
- 燃焼振動を防止するため、バーナ手前のエア最大流量調節用のバタフライ弁は、エア接続フランジの直近に取付けること。
- 点火トランスは6kV以上、100VA以上の容量のものを使用すること。