



ダクト熱風発生装置

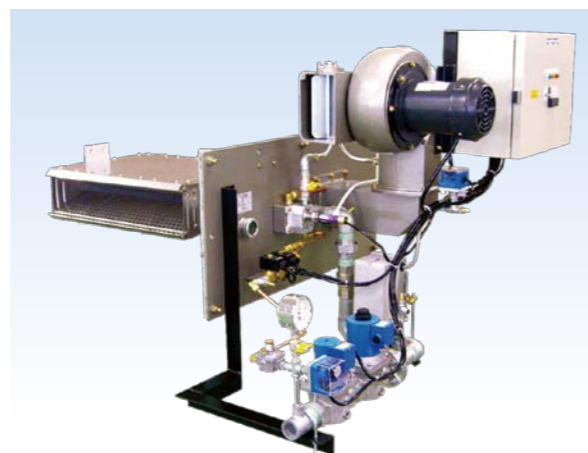
熱風発生装置

KGD-S

バーナ機能の全てを一体化し、ダクトにはめ込むタイプ。
パッケージタイプのダクト内燃焼バーナ。

| 特 長

- 1 KGD-20S以上は、独立パイロットを備えたバーナでターndダウンを大きくとることが出来ます。
- 2 燃焼ヘッドには耐熱材質(SUS310S)を使用していますので、耐久力に優れています。
- 3 火炎の吹き出し方向を、ご指定方向にすることが出来ます。



【注】寸法等はお問合せください。

| 仕 様

型式	KGD-5S	KGD-10S	KGD-20S	KGD-30S	KGD-5PVS	KGD-10PVS	KGD-20PVS	KGD-30PVS	
制御方式	ON-OFF				比例DC4~20mA				
燃焼量 (kW)	46	116	233	349	46	116	233	349	
ガス量 (m ³ /h)	LPG	1.7	4.2	8.3	12.5	1.7	4.2	8.3	12.5
	13A	3.6	9.1	18.2	27.3	3.6	9.1	18.2	27.3
	6C	—	22.2	44.4	66.7	—	22.2	44.4	—
モータ出力 (kW)	0.03	0.25	0.25	0.4	0.03	0.25	0.25	0.4	
点火方式	直接点火方式		パイロット点火方式		直接点火方式		パイロット点火方式		
燃焼方式	先混合方式								
検知方式	フレイムロッド								
風圧確認	エアフロースイッチ		風圧スイッチ		エアフロースイッチ		風圧スイッチ		
ガス接続径 (Rc)	LPG	3/8	1/2	3/4	1	3/8	1/2	3/4	1
	13A	1/2	3/4	1	1 1/2	1/2	3/4	1	1 1/2
	6C	—	1 1/4	2	2	—	1 1/4	2	2

型式	KGD-10PMS	KGD-20PMS	KGD-30PMS	KGD-50PMS	KGD-75PMS	
制御方式	比例135Ω					
燃焼量 (kW)	116	233	349	581	872	
ガス量 (m ³ /h)	LPG	4.2	8.3	12.5	20.8	31.3
	13A	9.1	18.2	27.3	45.5	68.2
	6C	22.2	44.4	66.7	111.1	—
モータ出力 (kW)	0.25	0.25	0.4	0.75	1.1	
点火方式	直接点火方式	パイロット点火方式				
燃焼方式	先混合方式					
検知方式	フレイムロッド		紫外線光電管			
風圧確認	風圧スイッチ					
ガス接続径 (Rc)	LPG	1/2	3/4	1	1 1/4	1 1/2
	13A	3/4	1	1 1/2	1 1/2	2
	6C	1 1/4	2	2	3	—

※都市ガス仕様 ガバナ付き(但し581kW以上は無し)
 ※都市ガス仕様 フレキホース無し
 ※LPG仕様 ガバナ無し
 ※LPG仕様 フレキホース付き(但し581kW以上は無し)