



ラインバーナ

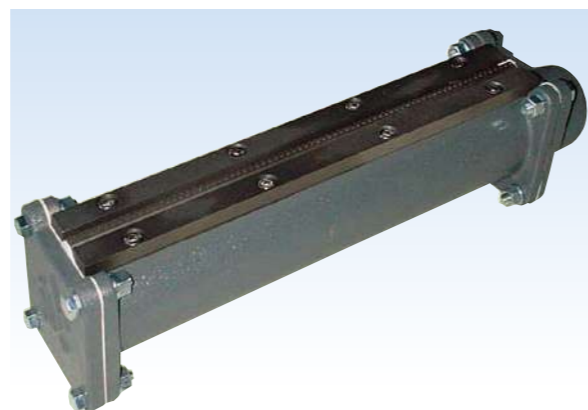
ミニフレームバーナ

MF-15K,30K,45K,60K,75K,90K

予混合ミキサと組み合わせて燃焼させるため、
火炎の安定したライン状バーナです。

| 特 長

- ① 非常にシャープな炎で安定度が高い。
- ② バーナはユニット式で長さは300mm。用途に合わせて数本連結して使用できます。
- ③ バーナの本体は鋳鉄製で、熱による歪みが小さく堅ろうです。



| 主な用途

- 印刷乾燥装置
- 紙乾燥装置
- 熱風乾燥装置
- 食品の解凍や焼工程
- 食品の焼目用網焼き
- はんだ付けや溶接前の予熱
- その他



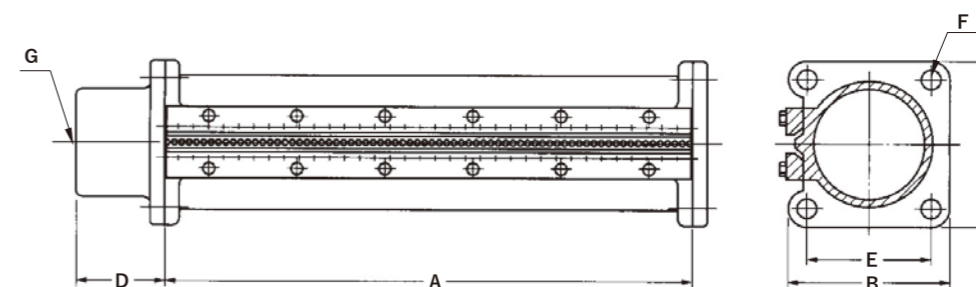
| 取扱上の注意

● ミニフレームバーナを真下に向けて燃焼すると、熱流が上昇して、バーナ本体が加熱され、逆火や焼損の原因になることがありますので、斜めに角度をつけるなどの対処をしてご使用ください。

● 通常、ガス接続フランジは、バーナの片側に組みますが、バーナの連結が長い場合、バーナの両端から混合ガスを送った方がより均一な燃焼が得られます。

MF-15K,30K,45K,60K,75K,90K ミニフレームバーナ

| 仕様・外形寸法



型式	新形式	MF-15K	MF-30K	MF-45K	MF-60K	MF-75K	MF-90K
	旧形式	MF-1.5U	MF-3.0U	MF-4.5U	MF-6.0U	MF-7.5U	MF-9.0U
標準燃焼量 (kW)		16	31	47	63	79	95
標準混合ガス圧力 (kPa)		0.2	0.2	0.2	0.2	0.2	0.2
外形寸法 (mm)	A	300	600	900	1200	1500	1800
	B	92	92	92	92	92	92
	C	92	92	92	92	92	92
	D	50	50	50	50	50	50
	E(□)	72	72	72	72	72	72
接続径	F	4-10φ	4-10φ	4-10φ	4-10φ	4-10φ	4-10φ
接続径 (Rc)	G(混合ガス)	1 1/2	1 1/2	1 1/2	1 1/2	1 1/2	1 1/2

| 組立図 (例)

● MF-15K(1連) およびMF-30K(2連) の場合の組立例です。

● 左右ゾーン燃焼 (オプション) をする場合
MF-30K以上で、複数連結して「左右ゾーンの切替燃焼」をする場合は、フランジの境目に銅板を入れて仕切の方法があります。

