



パッケージバーナ

SBIバーナ

SBI-70,150,250,350

SBI-70,150,250,350 SBIバーナ

天然ガス・LPガス・都市ガス等、 多様なガス種に対応するガンタイプバーナ。

特長

1 安定した燃焼が可能

天然ガス・LPガスのいずれでも完全燃焼できるユニバーサルな性能を持ったガンタイプバーナです。

2 取扱いが簡単

送風機とバーナ本体を一体化し、燃焼安全装置を装備しています。電源・点火スイッチで手軽に点火できます。(制御盤仕様)異常時、自動的にガス電磁弁が閉じ、警報を出しますので、安全かつ安心してご使用頂けます。

3 調整が容易です。

燃料調整部をバーナ本体側にまとめる事により、調整しやすくなっています。

4 メンテナンスが容易です。

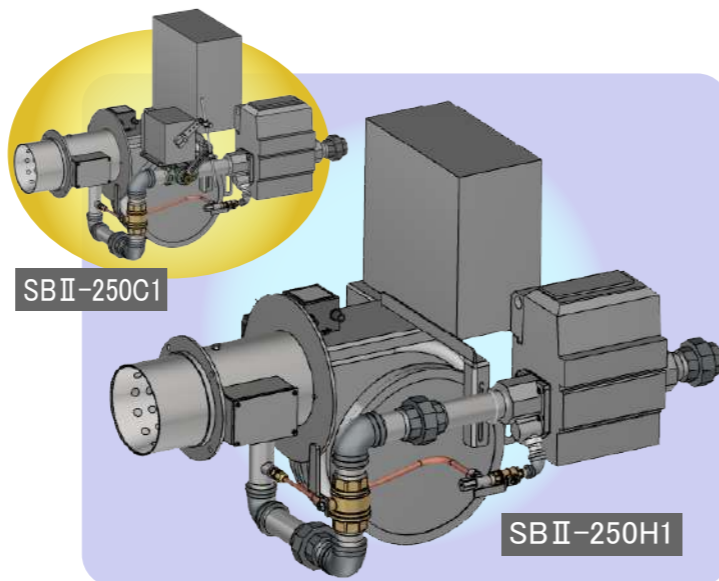
各種構成パーツの取り外しや、取り付けが簡単にできるため、メンテナンス及び定期点検等が容易に行えます。

5 比例制御装置も取り付けできます。(オプション仕様)

標準仕様は電磁弁によるON-OFF制御ですが、コントロールバルブ(比例弁)・コントロールモータを取り付ける事により、Hi-Low制御や比例制御も行えます。

6 点火方法

メインノズルにパイロットガスを流してダイレクト点火し、火炎検知後にメイン弁を開きます。



SBI-250C1

SBI-250H1

型式

—制御方法—

H:メイン電磁弁によるON/OFF

C:コントロールモータによるHi/Low制御

P:コントロールモータによる比例制御

—盤の種類—

1:専用制御盤(※)

(プロテクトリレー付 ON/OFF又はHi/Low制御 専用)

2:端子箱

【型式凡例】

SBI-150H1

(※)自動温度調節は、外部の温度調節計からの信号を受けて動作します。温度指示調節計内蔵の制御盤は、別途オーダーメイドとなります。比例制御用の制御盤は、別途オーダーメイドとなります。

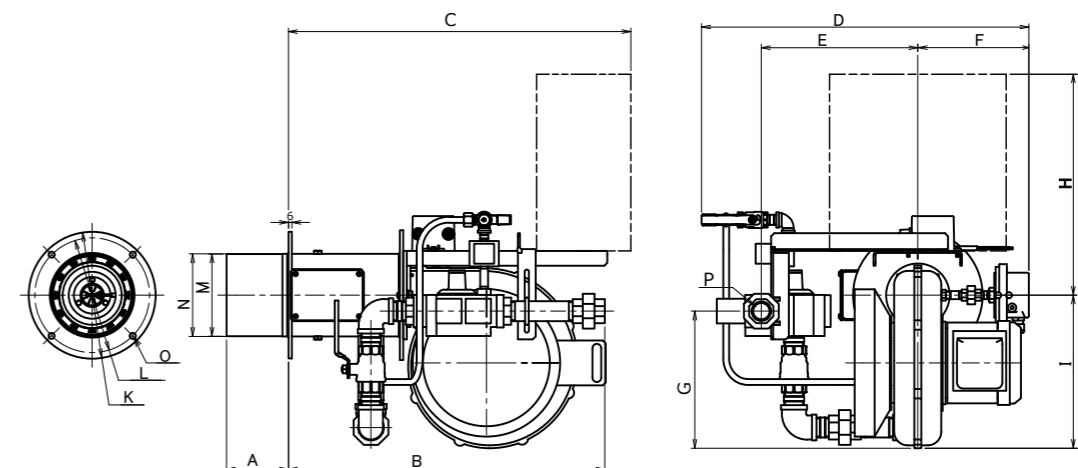
仕様

型式	SB II-70		SB II-150		SB II-250		SB II-350	
	13A	LPG	13A	LPG	13A	LPG	13A	LPG
最大燃焼量 (kW)	81.4		174.4		290.7		407.0	
使用ガス	13A	LPG	13A	LPG	13A	LPG	13A	LPG
使用ガス圧 (kPa)	2.0	2.8	2.0	2.8	2.0	2.8	2.0	2.8
ガス接続径	3/4	3/4	1	1	1 1/2	1	1 1/2	1 1/2
電源	単相 AC200V				三相 AC200V			
モータ(W)	100		200		400		400	
点火方式	パイロットガスによる直接点火							
検知方式	フレームロッド							
制御方式(※1)	電磁弁によるON/OFF、コントロールモーターリンクによるガス流量Hi/Lowまたは比例制御							
エアダンパー	固定ダンパー							
重量(※2)	32		43		56		74	

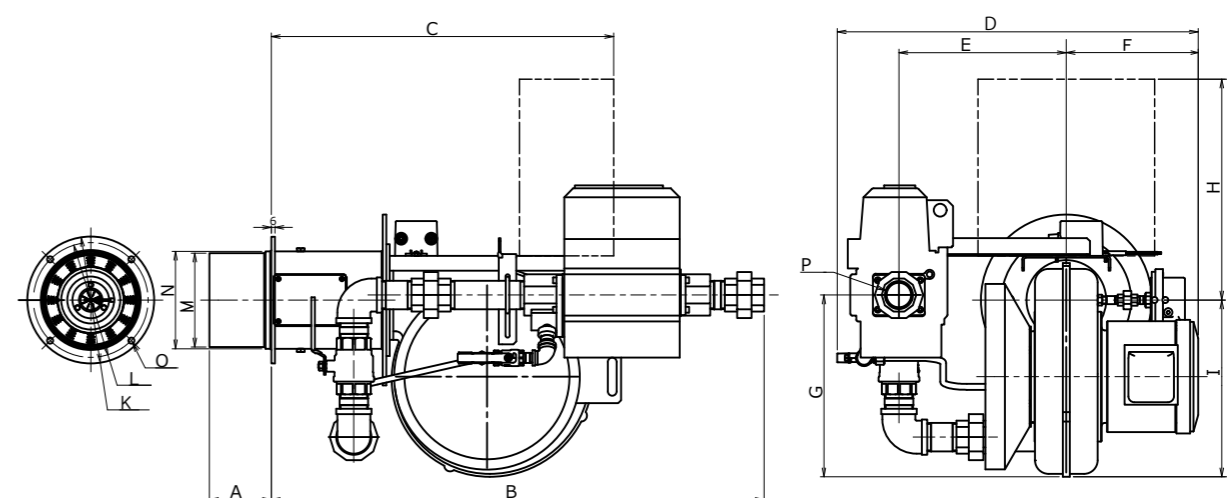
(※1) モーター制御用コントロールモーターおよびコントロールバルブのリンケージセットはオプション仕様です。(※2) コントロールモーター・制御盤を除く重量です。また、電磁弁等の電装機器は、基本的に単相AC200V仕様です。

外形寸法(ON/OFFタイプ)

SBI-70,150,250(LPG)



SBI-250(13A),350

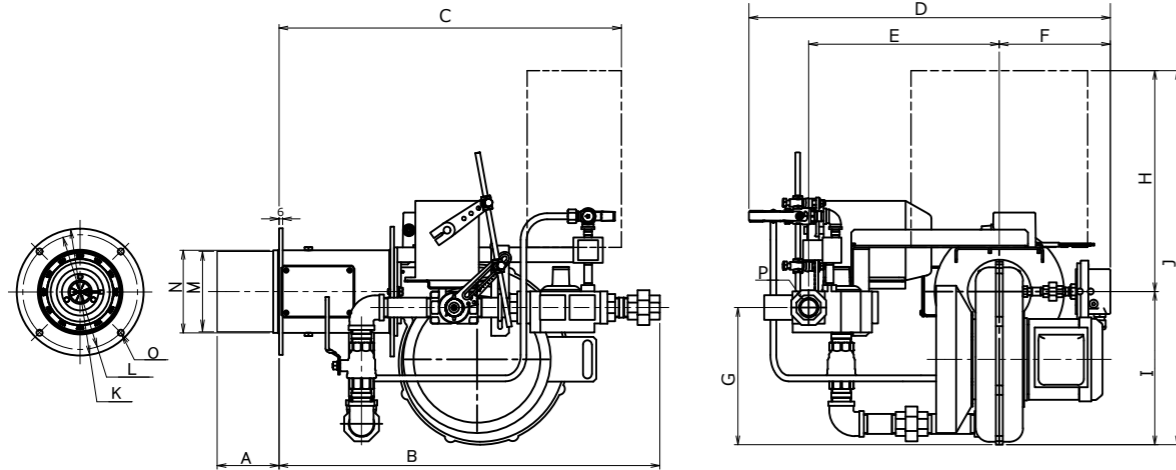


型式	SB II-70	SB II-150	SB II-250	SB II-350
A	70	105	105	105
B	461	537	837(512)	837
C	549	581	581	581
D	215\$\$\$	555	613(616)	613
E	215	266	228(491)	284
F	183	189	224	224
G	194	233	309(273)	309
H	359	375	375	375
I	100	260	300	300
J	238	635	675	675
K(φ)	165	215	215	215
L(PCD)	145	195	195	195
M(φ)	109.3	139.4	159.2	159.2
N(φ)	114.3	140	165.2	165.2
フランジボルト穴	O		O	
接続径(Rc)	P(ガス)	13A	3/4	1 1/2
		LPG	1	1 1/2

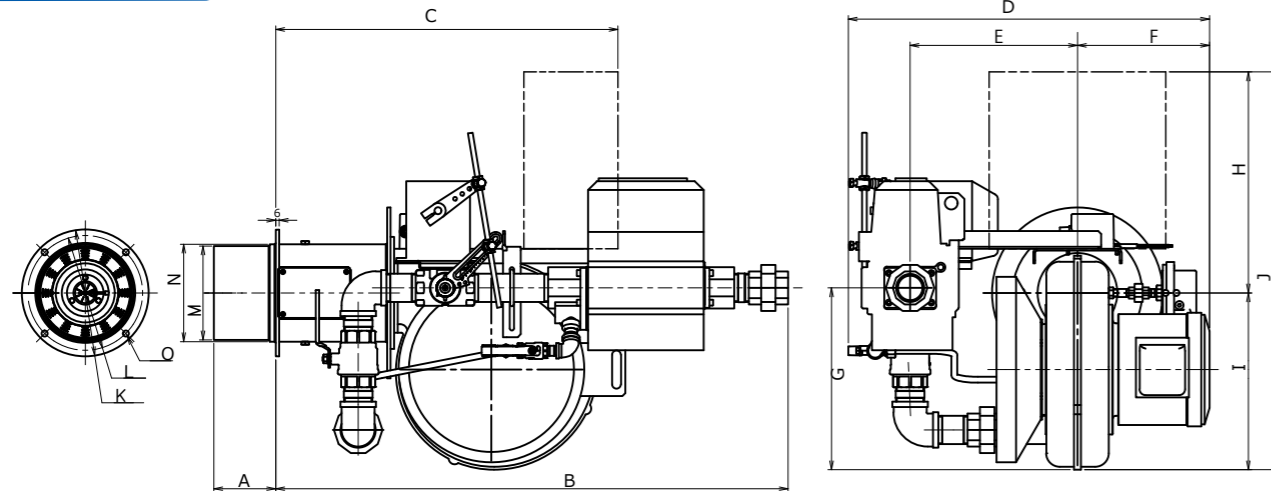
()内はLPGの寸法

外形寸法(モーター制御タイプ)

SBII-70,150,250(LPG)



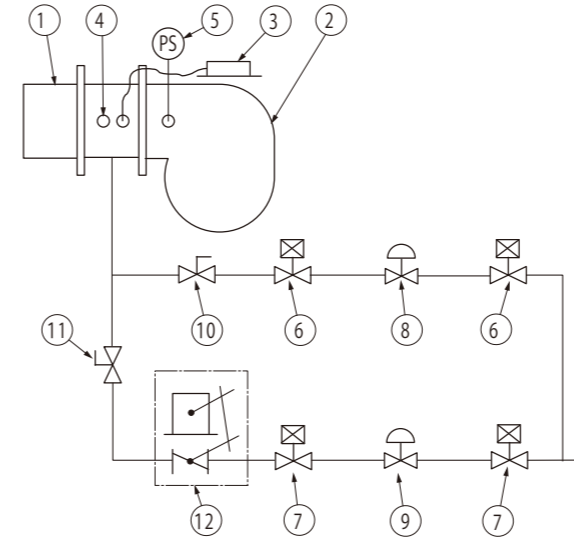
SBII-250(13A),350



型式	SB II -70	SB II -150	SB II -250	SB II -350	
外形寸法 (mm)	A	70	105	105	105
	B	597	646	870(646)	870
	C	549	581	581	581
	D	561	613	613(641)	613
	E	277	324	284(316)	284
	F	183	189	224	224
	G	231	233	309(306)	309
	H	359	375	375	375
	I	238	260	300	300
	J	597	635	675	675
	K(φ)	165	215	215	215
L(PCD)	145	195	195	195	
M(φ)	109.3	139.4	159.2	159.2	
N(φ)	114.3	140	165.2	165.2	
フランジボルト穴	O	4-φ10	4-φ10	4-φ10	4-φ10
接続径(Rc)	P(ガス)	13A	1	1 1/2	1 1/2
		LPG		1	

()内はLPGの寸法

フローシート例



番号	品名
1	バーナ
2	送風機
3	点火トランス
4	検知ロッド
5	エア圧カススイッチ
6	パイロット電磁弁
7	メイン電磁弁
8	パイロット電磁弁
9	メイン電磁弁
10	パイロットバルブ
11	メインバルブ
12	コントロールモーターと比例弁 (オプション仕様)

【注】 型式・ガス種ごとにフローシートが変わりますので、詳しくは営業マンにお尋ねください。

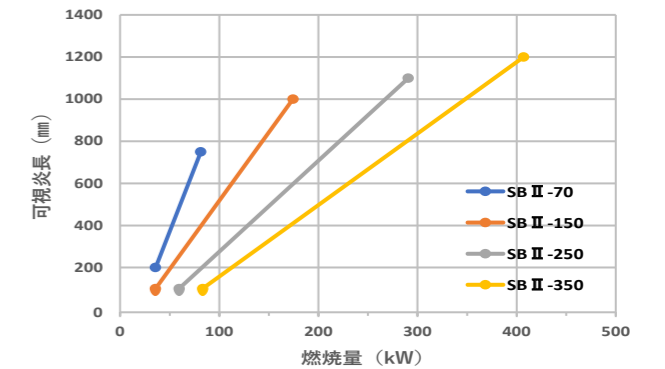
データ(参考)

炉内圧力別燃焼量

型式	SBII-70	SBII-150	SBII-250	SBII-350	
目安燃焼量 (kW)	±0kPa	81.4	174.4	290.7	407.0
	+0.05kPa	58.1	139.5	255.8	372.1
	+0.1kPa	—	—	233.6	348.8
	+0.15kPa	—	—	209.3	302.3
	+0.2kPa	—	—	—	232.6

※ 負圧についてはマイナス5mmAqまでとします。

可視炎長(オープン燃焼時の参考値)



バーナ選定及び取付上の注意点

据付状況

- 火災予防、又は、アフターサービス上メンテナンススペースを充分確保してください。
- ガス一次配管は、その荷重がバーナにかからないよう配管支持をしてください。

炉の構造

- バーナ炉壁、取付フランジ部の内部構造は、骨組み等しっかりしたものにしてください。
- 設置には、炎全体が見えるように必ず覗き窓を設けてください。
- 炉内フレッシュエア及び循環エア入口は、バーナ炎に直接当たらないよう、内筒(パンチング)を設けるなど、処置を行ってください。

据付場所

- 水や薬品が、かからないこと。
- 露点温度40℃以下で湿気が少ないこと。
- 引火性の物が近くにないこと。
- バーナ各部が足場にされないこと。

点火する前に

- 据付上の注意点が守られているかどうか、確かめてください。
- 燃焼ファンの回転方向を確かめてください。
- 各電装部の動作チェックを行ってください。またシーケンス通りの動作が行われるか確かめてください。
- 初めて燃焼時は、ガスラインのエア抜きを充分行ってください。
- バーナガス接続までの配管は、圧力損失が大きくなりすぎないように充分考慮してください。

オプション・その他

- ガス圧カススイッチは、オプションとして取付け可能です。