

ステクタイトバーナ構造で
火炎が非常に安定した直進炎です。

特長

- 1 フレームリテンション機構を採用しているため、火炎が非常に安定しています。
- 2 高速気流が得られ、しかも火炎温度が高い。
- 3 ベンチュリーミキサーと組み合わせ使用しますと、空燃比の制御が容易です。
- 4 プンゼン混合燃焼形式にも使用できます。



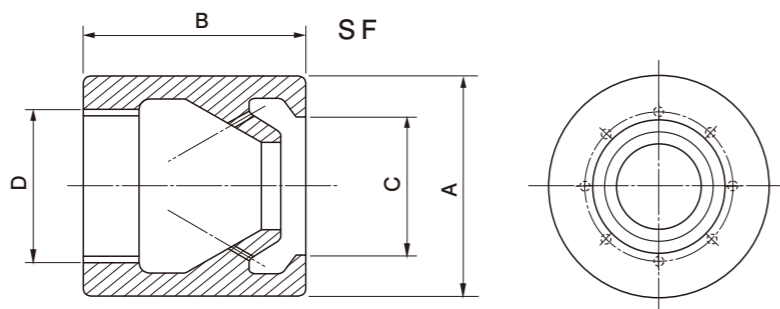
火炎



主な用途

- 液加熱装置・金属加熱・焼却炉・窯業釜

仕様・外形寸法

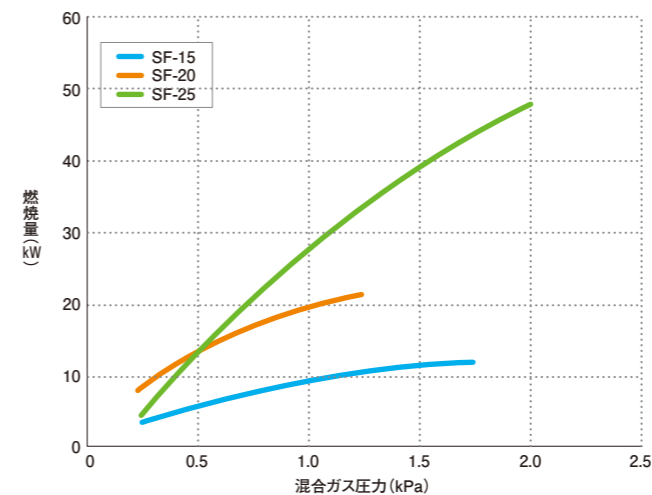


型式	SF-15	SF-20	SF-25	SF-32	SF-40	SF-50	SF-80(※)		
標準燃焼量(kW)※	9.4	17.4	34.9	48.9	69.8	139.6	383.8		
標準混合ガス圧(kPa)	1.1	0.8	1.3	1.0	0.8	1.5	1.3		
外形寸法(mm)	A(φ)	36	40	54	62	68	112		
	B	36	40	50	60	68	110		
	C(φ)	20	24	30	38	42	72		
接続径(Rc)	D(混合ガス)		1/2	3/4	1	1 1/4	1 1/2	2	3

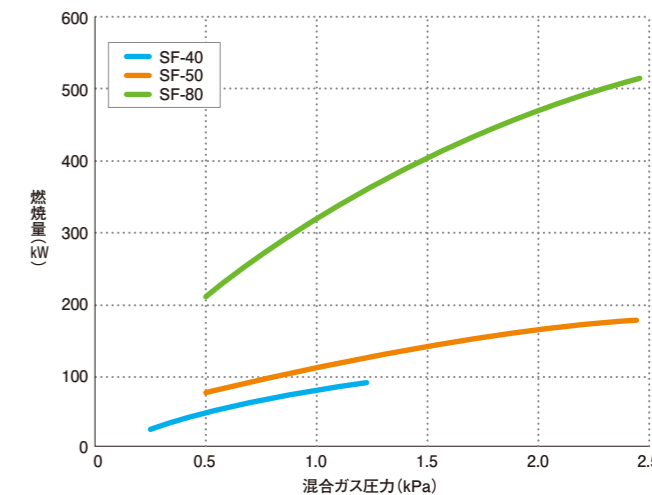
※プラスト燃焼

ガス量と混合ガス圧力との関係

SF-15,20,25



SF-40,50,80



取扱上の注意

- 1 ベンチュリーミキサーと組み合わせて使用する場合は、バーナまでの配管をできるだけ短くし、圧力損失を最小限にとどめる。
- 2 プンゼン式で用いる場合は一次及び二次空気が充分吸引されるようにする。

材質等

- SF15~50 : (鋳鉄)
- SF80 : (* ステンレス削加工品にて受注生産)