



バーナトップ

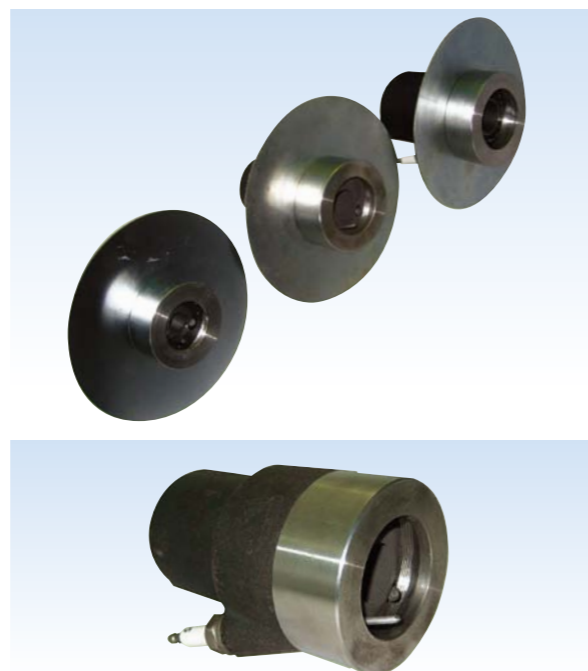
SRトップバーナ

SRC (SRS) -40,100,150

火炎が安定した ステクタイトバーナ構造のバーナ。

特長

- 1 ステクタイトバーナ構造で直進炎です。
- 2 フレームリテンション機構を採用しているため、火炎が安定しています。
- 3 高速気流が得られ、しかも火炎温度が高い。
- 4 SRSタイプは周囲の保炎部を別回路にしてパイロット燃焼にすることもできます。(SRSタイプ=オプション仕様においてお問い合わせください)
- 5 点火ロッド、検知ロッド(光電管も可)が取付けられるバーナで、広範囲に用途があります。
- 6 ベンチュリーミキサーと組み合わせ使用することが出来ます。
- 7 プンゼン混合燃焼形式にも対応します。
- 8 遮熱板(右上写真)を付けることができます。



主な用途

- トリベ加熱・液加熱装置・金属加熱・焼却炉

取扱上の注意

燃焼室に差しこんで使用するときは、必ずバーナ周囲に2次空気が入る隙間を設けるか、エアチャンバーにて空気供給してください。

● 火 炎



仕様・外形寸法

型式	SRC-40	SRC-100	SRC-150	
最大燃焼量(kW)	48	120	240	
外形寸法 (mm)	A(φ)	52	72	88
	B	106	110	120
	C(φ)	80	95	110
	D	32	38	38
遮熱板* 寸法(mm)	E	2	2	2
	F(φ)	200	220	220
接続径(Rp)	G(混合ガス)	1 1/4	2	2 1/2

* 遮熱板はオプションとなります。

- 点火ロッド・検知ロッド付の場合はご指定ください。
- パイロット燃焼付は、型式SRSをご指定ください。

